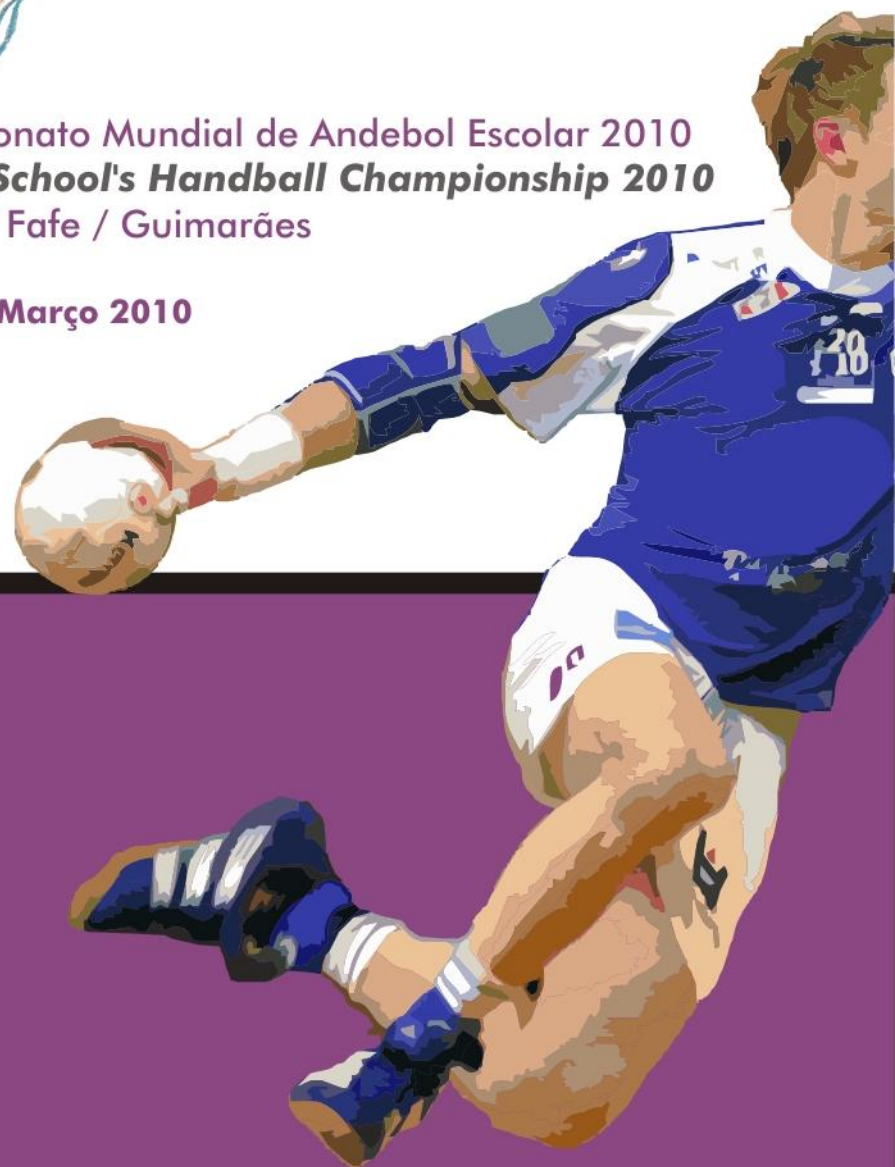




Campeonato Mundial de Andebol Escolar 2010
World School's Handball Championship 2010
Braga / Fafe / Guimarães

19 – 27 Março 2010



Evento

Evento	<ul style="list-style-type: none">• O Campeonato Mundial de Andebol Escolar – ISF 2010 terá lugar de 19 a 27 de Março, em Braga, Fafe e Guimarães.
Organização	<ul style="list-style-type: none">• Esta competição, que se realiza de 2 em 2 anos, é tutelada pela International School Sport Federation – ISF.
Chegadas e Partidas	<ul style="list-style-type: none">• O Campeonato Mundial de Andebol Escolar – ISF 2010, por despacho de S.E. o Secretário de Estado da Juventude e Desporto, foi considerado de Interesse Público (Despacho nº 21.785/2008, de 8 de Agosto).
Cidades Anfitriãs	<ul style="list-style-type: none">• O Campeonato Mundial de Andebol Escolar – ISF 2010, é parte integrante do Programa Oficial das Comemorações do Centenário da República Portuguesa.
Competição	<ul style="list-style-type: none">• Neste evento participarão 24 equipas masculinas e 24 equipas femininas, em representação de 26 países.
Alojamento	<ul style="list-style-type: none">• Cada país participante terá 1 Chefe de Delegação e cada equipa será composta por 14 jogadores e 2 professores/treinadores.
Refeições	<ul style="list-style-type: none">• Por país:<ul style="list-style-type: none">• 1 equipa = 17 elementos• 2 equipas = 33 elementos.
Transportes	
Programa	<ul style="list-style-type: none">• A European Handball Federation – EHF – será responsável pela arbitragem.
Projectos Escolares	<ul style="list-style-type: none">• Será, na modalidade, a maior organização Mundial jamais realizada em Portugal

Evento – Países Participantes

26 países

24 equipas masculinas

24 equipas femininas

900 participantes

País	Masculino	Feminino
ALEMANHA	X	X
AUSTRIA	X	X
BÉLGICA	X	X
BRASIL	X	X
BULGÁRIA	X	X
CHIPRE	X	X
CROÁCIA	X	X
DINAMARCA	X	X
ESLOVÉNIA	X	X
FRANÇA	X	X
GRÉCIA	X	X
HOLANDA	X	X
HUNGRIA	X	X

Evento

Organização

Chegadas e Partidas

Cidades Anfitriãs

Competição

Alojamento

Refeições

Transportes

Programa

Projectos Escolares

Evento – Países Participantes (cont.)

Evento

Organização

Chegadas e Partidas

Cidades Anfitriãs

Competição

Alojamento

Refeições

Transportes

Programa

Projectos Escolares

País	Masculino	Feminino
IRÃO	X	
ISRAEL	X	X
ITÁLIA	X	X
LUXEMBURGO	X	X
POLÓNIA	X	X
PORTUGAL	X	X
REPÚBLICA CHECA	X	X
REPÚBLICA DA ESLOVÁQUIA	X	X
SÉRVIA	X	X
SUÉCIA	X	X
SUÍÇA		X
TURQUIA	X	X
UCRÂNIA	X	R
INDIA	R	R
R = Reserva		

Organização

Evento

Organização

Chegadas e Partidas

Cidades Anfitriãs

Competição

Alojamento

Refeições

Transportes

Programa

Projectos Escolares

A International School Sport Federation – ISF, reunida em Sofia – Bulgária, em 1 de Dezembro de 2007, atribuiu ao Ministério da Educação a organização do Campeonato Mundial de Andebol Escolar – 2010.

Por delegação da Direcção Geral de Inovação e Desenvolvimento Curricular, compete à Direcção Regional de Educação do Norte a operacionalização de tão grandioso evento.

A organização deste evento será constituída por:

- elementos da estrutura do Ministério da Educação (nacional, regional e local)
- Governo Civil de Braga
- municípios de Braga, Fafe e Guimarães
- escolas
- Federação de Andebol de Portugal
- e outras entidades que de forma voluntária apoiam este evento.

Organograma

Evento

Organização

Chegadas e Partidas

Cidades Anfitriãs

Competição

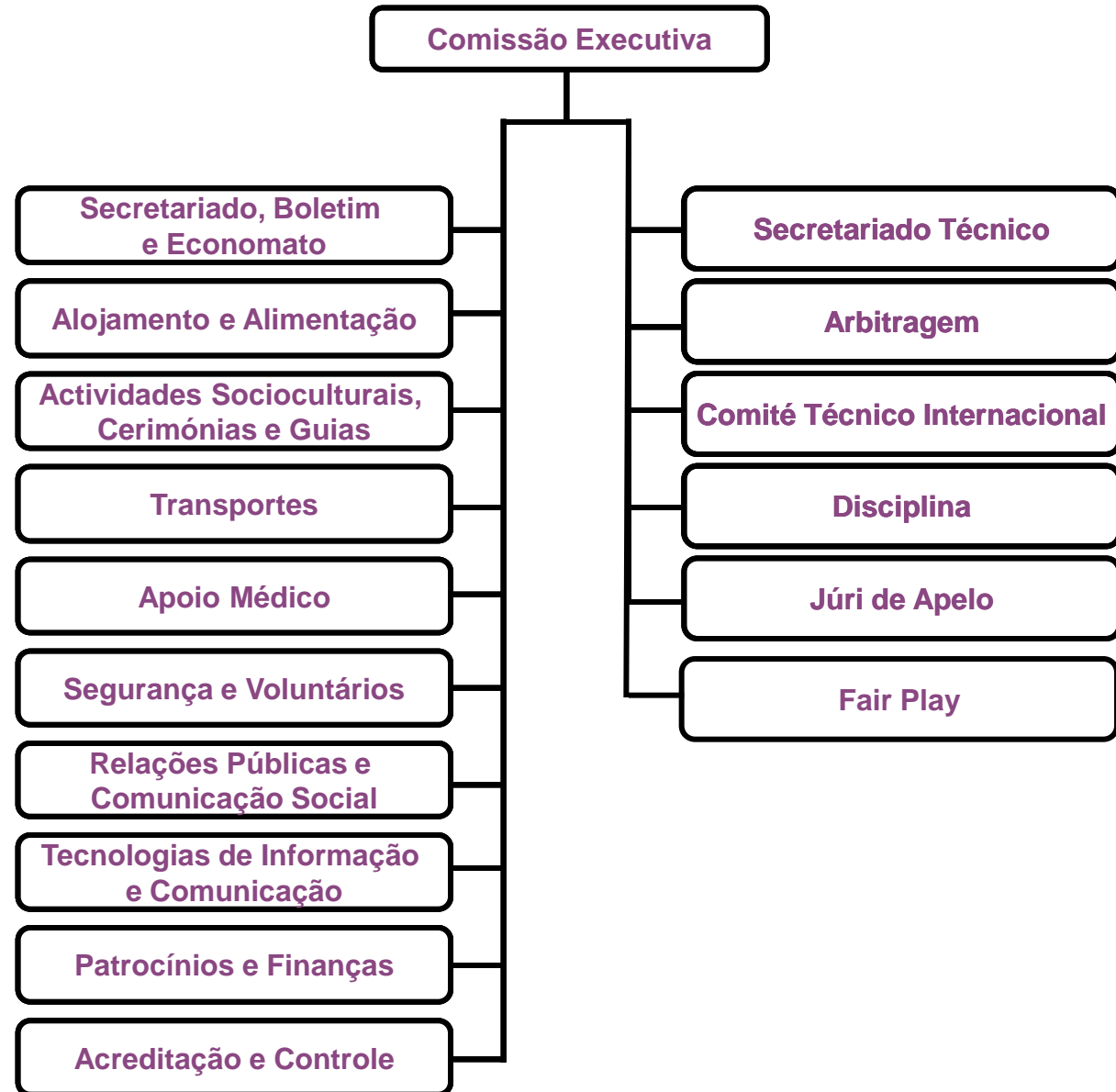
Alojamento

Refeições

Transportes

Programa

Projectos Escolares



Aeroporto Francisco Sá Carneiro - Porto

Evento

Organização

Chegadas e Partidas

Cidades Anfitriãs

Competição

Alojamento

Refeições

Transportes

Programa

Projectos Escolares



Estações de Caminhos de Ferro - Braga e Porto

Evento

Organização

Chegadas e Partidas

Cidades Anfitriãs

Competição

Alojamento

Refeições

Transportes

Programa

Projectos Escolares



Porto



Braga

BRAGA

Braga é a capital de distrito, situada a 215 metros de altitude, é a maior cidade da Região do Minho e terceira de Portugal. Esta cidade do noroeste é conhecida pelos seus monumentos históricos, igrejas e jardins. O município de Braga tem cerca de 184 km² e 170.000 habitantes.



Evento

Organização

Chegadas e Partidas

Cidades Anfitriãs

Competição

Alojamento

Refeições

Transportes

Programa

Projectos Escolares

FAFE

Evento

Organização

Chegadas e Partidas

Cidades Anfitriãs

Competição

Alojamento

Refeições

Transportes

Programa

Projectos Escolares

Fafe, no distrito de Braga, é a “*sala de visitas*” do Minho. Com uma história rica e antiga, suportada na sua na sua origem medieval e no seu legado histórico, Fafe é conhecida pela hospitalidade do seu povo. O município de Fafe tem cerca de 219 km² e 53.000 habitantes.



Pavilhões

BRAGA

- Universidade do Minho – Campus de Gualtar
 - Escola Básica de Gualtar
 - Escola Básica de Nogueira
- Pavilhão Municipal de Lamações
- Pavilhão Flávio Sá Leite - Braga

FAFE

- Multiusos de Fafe
- Municipal de Fafe

GUIMARÃES

- Multiusos de Guimarães – Campos 1 e 2
- Universidade do Minho – Campus de Azurém
 - Pavilhão Municipal de Guimarães (INATEL)
 - Pavilhão do Vitória S. C. Guimarães
- Pavilhão Francisco de Holanda - Guimarães

Evento

Organização

Chegadas e
Partidas

Cidades Anfitriãs

Competição

Alojamento

Refeições

Transportes

Programa

Projectos
Escolares

Pavilhões - BRAGA

Evento

Organização

Chegadas e
Partidas

Cidades Anfitriãs

Competição

Alojamento

Refeições

Transportes

Programa

Projectos
Escolares

EB de Gualtar



Pavilhões - BRAGA

Evento

EB de Nogueira

Organização

Chegadas e
Partidas

Cidades Anfitriãs

Competição

Alojamento

Refeições

Transportes

Programa

Projectos
Escolares



Pavilhões - BRAGA

Evento

Organização

Chegadas e
Partidas

Cidades Anfitriãs

Competição

Alojamento

Refeições

Transportes

Programa

Projectos
Escolares

Universidade do Minho – Gualtar



Pavilhões - BRAGA

Evento

Organização

Chegadas e
Partidas

Cidades Anfitriãs

Competição

Alojamento

Refeições

Transportes

Programa

Projectos
Escolares

Pavilhão Municipal de Lamações



Pavilhões - FAFE

Multiusos de Fafe



Evento

Organização

Chegadas e
Partidas

Cidades Anfitriãs

Competição

Alojamento

Refeições

Transportes

Programa

Projectos
Escolares

Pavilhões - FAFE

Evento

Municipal de Fafe

Organização

Chegadas e
Partidas

Cidades Anfitriãs

Competição

Alojamento

Refeições

Transportes

Programa

Projectos
Escolares



Pavilhões - GUIMARÃES

Evento

Organização

Chegadas e
Partidas

Cidades Anfitriãs

Competição

Alojamento

Refeições

Transportes

Programa

Projectos
Escolares

Multiusos de Guimarães



Pavilhões - GUIMARÃES

Evento

Organização

Chegadas e
Partidas

Cidades Anfitriãs

Competição

Alojamento

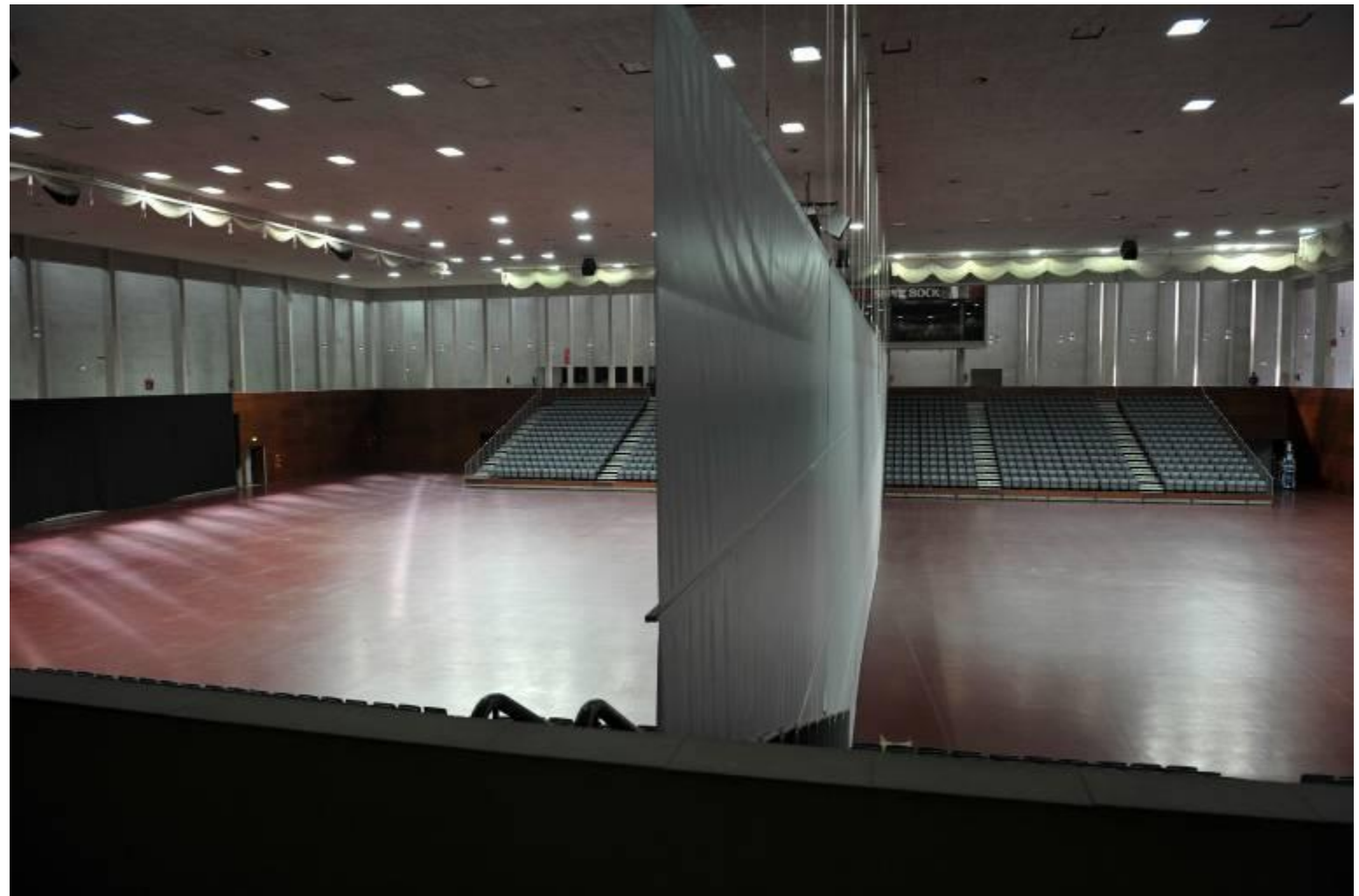
Refeições

Transportes

Programa

Projectos
Escolares

Multiusos de Guimarães – (campos 1 & 2)



Pavilhões - GUIMARÃES

Evento

Organização

Chegadas e
Partidas

Cidades Anfitriãs

Competição

Alojamento

Refeições

Transportes

Programa

Projectos
Escolares

Pavilhão Municipal do INATEL



Pavilhões - GUIMARÃES

Evento

Universidade do Minho – Azurém

Organização

Chegadas e
Partidas

Cidades Anfitriãs

Competição

Alojamento

Refeições

Transportes

Programa

Projectos
Escolares



Pavilhões - GUIMARÃES

Evento

Pavilhão do Vitória S. C. Guimarães

Organização

Chegadas e
Partidas

Cidades Anfitriãs

Competição

Alojamento

Refeições

Transportes

Programa

Projectos
Escolares



Hotéis

As comitivas ficarão alojadas em 9 unidades hoteleiras das três cidades envolvidas.

Evento

Organização

Chegadas e Partidas

Cidades Anfitriãs

Competição

Alojamento

Refeições

Transportes

Programa

Projectos Escolares

Alojamento por função

Evento

Organização

Chegadas e
Partidas

Cidades Anfitriãs

Competição

Alojamento

Refeições

Transportes

Programa

Projectos
Escolares

ISF, EHF, Chefes de Delegação e Extras – quarto individual

Árbitros e Professores/Treinadores – quartos duplos

Jogadores – quartos duplos ou triplos

Transportes

Evento

Organização

Chegadas e Partidas

Chegada e partida das delegações – “transfer” em autocarro do e para o aeroporto ou estação de Caminhos de Ferro.

Cidades Anfitriãs

Competição – serviço especial de autocarros entre os hotéis e pavilhões.

Competição

Cerimonias, programas sociais, culturais e especiais – autocarros próprios e numerados para o efeito.

Alojamento

Refeições

Membros do Comité Técnico e Árbitros – mini-autocarro

Transportes

Transportes grátis para os participantes – autocarros de transportes públicos da “Arriva”

Programa

Projectos Escolares

Programa Geral

Evento
 Organização
 Chegadas e Partidas
 Cidades Anfitriãs
 Competição
 Alojamento
 Refeições
 Transportes
 Programa
 Projectos Escolares

19 Mar 6ª f.	<ul style="list-style-type: none"> - Reunião da Comissão Org. - Chegada das delegações - Porto de Honra - Reuniões: <ul style="list-style-type: none"> - Chefes Delegação - Professores/Treinadores - Árbitros 	23 Mar 3ª f.	<ul style="list-style-type: none"> - Competição - manhã - Passeio no litoral do distrito - Esposende - Jantar – Arraial Minhoto
20 Mar Sáb.	<ul style="list-style-type: none"> - Inicio da Competição - Jantar - Cerimónia de Abertura 	24 Mar 4ª f.	<ul style="list-style-type: none"> - Manhã livre - Competição - tarde - Jantar e Discoteca
21 Mar Dom.	<ul style="list-style-type: none"> - Competição - Jantar - Passeio na Zona Histórica 	25 Mar 5ª f.	<ul style="list-style-type: none"> - Manhã livre - Competição - tarde - Jantar e noite livre
22 Mar 2ª f.	<ul style="list-style-type: none"> - Competição - Jantar - Noite das Nações / Bazar 	26 Mar 6ª f.	<ul style="list-style-type: none"> - Competição - manhã - Finais 15h00 - Jantar - Cerimónia de encerramento - Festa de Despedida
27 Mar – Sáb. – Partida das delegações			

Projectos Escolares

PROJECTOS ESPECIAIS E ÁREAS ENVOLVIDAS

Evento

Organização

Chegadas e
Partidas

Cidades Anfitriãs

Competição

Alojamento

Refeições

Transportes

Programa

Projectos
Escolares

- ESCOLAS ANFITRIÃS

- JORNALISMO E COMUNICAÇÃO

- FOTOGRAFIA

- MULTIMÉDIA E VÍDEO

- DANÇA

- DESENHO DE MODA

- TURISMO

- SECRETARIADO E RELAÇÕES PÚBLICAS

Projectos Escolares (Cont.)

Evento

RESTAURAÇÃO E SERVIÇO DE MESA

Organização

• **ANIMAÇÃO EM 2 E 3D**

Chegadas e Partidas

• **TECNOLOGIAS DE INFORMAÇÃO E COMUNICAÇÃO**

Cidades Anfitriãs

• **INFORMÁTICA**

Competição

• **DESPORTO**

Alojamento

• **ANIMAÇÃO SOCIAL E CULTURAL**

Refeições

• **MUSICA**

Transportes

Programa

Todas as escolas e agrupamentos dos 3 concelhos foram convidadas a desenvolverem projectos próprios para acompanhamento e animação do Campeonato

Projectos Escolares

Projectos Escolares – Escolas Participantes

Evento

BRAGA

- Escola Básica Gualtar
- Escola Básica Nogueira
- Escola Profissional de Braga
- Escola Profissional Profitecla
- Escola Secundária Alberto Sampaio
- Escola Secundária Carlos Amarante
- Escola Secundária D. Maria II
- Escola Secundária Maximinos
- Escola Secundária Sá de Miranda

Organização

Chegadas e Partidas

Cidades Anfitriãs

Competição

FAFE

- Escola Básica Carlos Teixeira
- Escola Básica de Montelongo
- Escola Profissional de Fafe
- Escola Secundária de Fafe

Alojamento

Refeições

GUIMARÃES

- Escola Básica Egas Moniz
- Escola Básica João Meira
- Escola Básica de S. Torcato
- Escola Básica e Secundária Santos Simões
- Escola Profissional CENATEX
- Escola Profissional CISAVE
- Escola Secundária Francisco de Holanda
- Escola Secundária Martins Sarmiento

Transportes

Programa

Projectos Escolares

Apoios

Evento

Governo Civil de Braga

- Câmara Municipal de Braga

- Câmara Municipal de Fafe

- Câmara Municipal de Guimarães

- Federação de Andebol de Portugal

- Entidade Regional de Turismo do Porto e Norte de Portugal

- Fundação Guimarães Capital Europeia da Cultura 2012

- Tempo Livre

- NaturFafe

- ARRIVA Portugal

- Diário do Minho

- Universidade do Minho

- Instituto Superior do Alto Ave

- Beltrão Coelho

- Casal Sport

- Cisco

- DELTA Cafés

- Fundação Ilídio Pinho

- J. P. Sá Couto

- Kinder

- Macron

- NDrive

- Portugal Telecom

- TOYOTA - Caetano Auto (Minho)

- TUB – Transportes Urbanos de Braga

- Vitális

- Vitória S. C. Guimarães

- ABC

- Xico Andebol

- Escolas e Agrupamentos dos Concelhos de Braga, Fafe e Guimarães

Organização

Chegadas e Partidas

Cidades Anfitriãs

Competição

Alojamento

Refeições

Transportes

Programa

Projectos Escolares

Obrigado pela vossa atenção

Evento

Organização

Eventualmente podem ter faltado alguns pequenos detalhes, mas não situações ou aspectos importantes na organização.

Chegadas e Partidas

Acreditamos que estamos a fazer o nosso melhor e, com o vosso contributo, estamos certos que este campeonato será um sucesso.

Cidades Anfitriãs

Pretendemos um campeonato para ser recordado e fazer parte das memórias de todos que nele participem.

Competição

Estamos certos de que tudo aquilo que fizemos e ainda falta fazer, terá sempre riso, entusiasmo, dinamismo e alegria, porque é o reflexo do que gostamos e somos capazes de fazer.

Alojamento

Refeições

Transportes

www.isf-handball-portugal2010.org

Programa

Projectos Escolares

Música oficial – “Who I want to be”