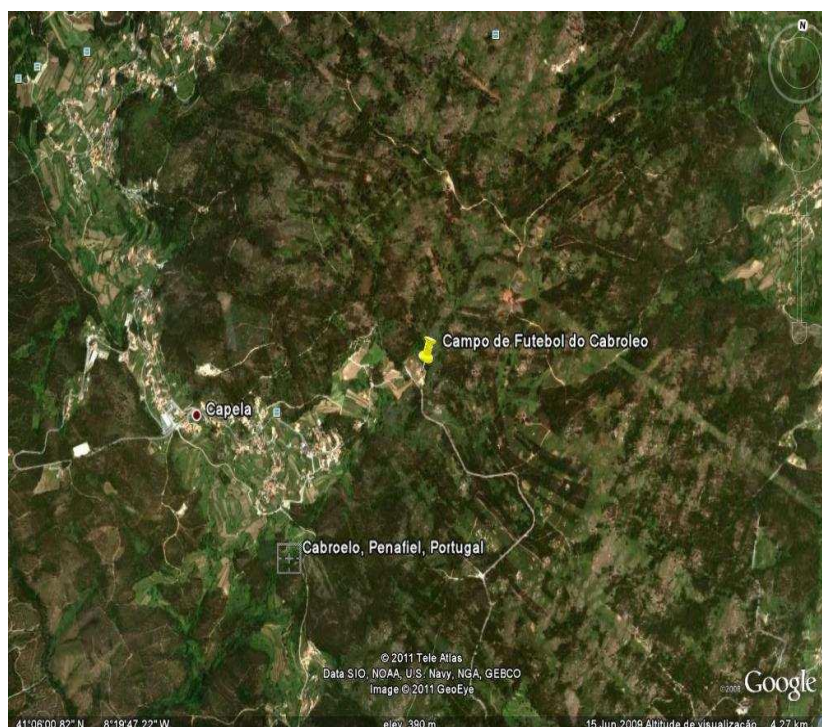


CLDE do Tâmega Orientação



2ª Prova do Ranking Regional Norte de Orientação

CLDE Tâmega

08 fevereiro 2014

INFORMAÇÕES GERAIS:

Local: Penafiel - Cabroelo

Data: 08 de fevereiro de 2014 (Sábado)

Programa

09:00H - Abertura secretariado (Campo de futebol do Cabroelo)

10:30H - Partida dos primeiros atletas 1ª prova (para todos os escalões)

12:30H – Partida dos primeiros atletas 2ª prova (para todos os escalões)

15:30H - Entrega de prémios e término da prova (sujeita a alteração)

Mapa/Terreno

Escala de 1/7.500 zona de pinhal e zona rochosa.

Equidistância 5m.

Secretariado

Campo de futebol do Cabroelo.

Balneários

Os Balneários disponíveis são os do Campo de futebol do Cabroelo.

Alimentação

No final de cada prova a organização fornecerá um lanche volante a todos os participantes.

INSCRIÇÕES

- As inscrições devem ser efetuadas no programa **OÁSIS**, impreterivelmente até **dia 30 de janeiro 2014**, (ver os ficheiros em anexo). Após a **data limite de inscrição**, não serão aceites novas inscrições, nem alterações às inscrições efetuadas. Apenas são permitidas alterações dentro do mesmo escalão, a comunicar à organização em **impresso próprio**, que se anexa.

- Cada grupo equipa pode inscrever **no máximo 16 alunos, dos quais apenas 4 poderão ser inscritos nos escalões abertos (prova aberta)**; Nunca ultrapassando no entanto as 3 equipas em cada escalão/género.

- Caso o aluno possua **SI card**, deve indicar o número do mesmo na coluna “outros” da ficha de inscrição.

- [Aconselha-se que os alunos sejam portadores de vestuário adequado para a prova e regresso \(principalmente se as previsões meteorológicas forem menos favoráveis\);](#)

- Atenção às instruções transmitidas aos alunos em caso de ficarem desorientados, devem seguir as normas de segurança da modalidade. Caso necessário consulte o site do Cabroelo www.adcabroelo.net .

- Sugere-se que as escolas de proximidade geográfica se agrupem de modo a minimizar os custos com os transportes;

- **Solicita-se que a inscrição dos alunos nas diferentes provas do RRN seja efetuada utilizando sempre o mesmo nome (nome+apelido+ BI/CC).**

Outras Informações

- Sistema de controlo eletrónico - sportident (Em caso de mau funcionamento da estação electrónica, o atleta deve utilizar o picotador existente na estaca, marcando o mapa na quadrícula existente para o efeito).

- Em caso de desistência o atleta deverá sempre passar pela informática junto à chegada, descarregando aí o seu SI Card;

- Obrigatório utilizar vestuário a cobrir totalmente as pernas e o tronco;

- Primeiros Socorros junto à chegada.

- Controlo de chegada será encerrado 2 horas após à última partida

- Estacionamento de viaturas nas proximidades do Campo de Futebol do Cabroelo.

- Partidas e chegadas próximo do Campo de Futebol do Cabroelo.

Categorias/Escalões

Desporto Escolar

Infantis A Fem/Masc (2003/05)

Infantis B Fem/Masc (2001/02)

Iniciados Fem/Masc (1999/00)

Juvenis Fem/Masc (1997/98)

Juniores Fem/Masc (1992 a 1996)

Abertos

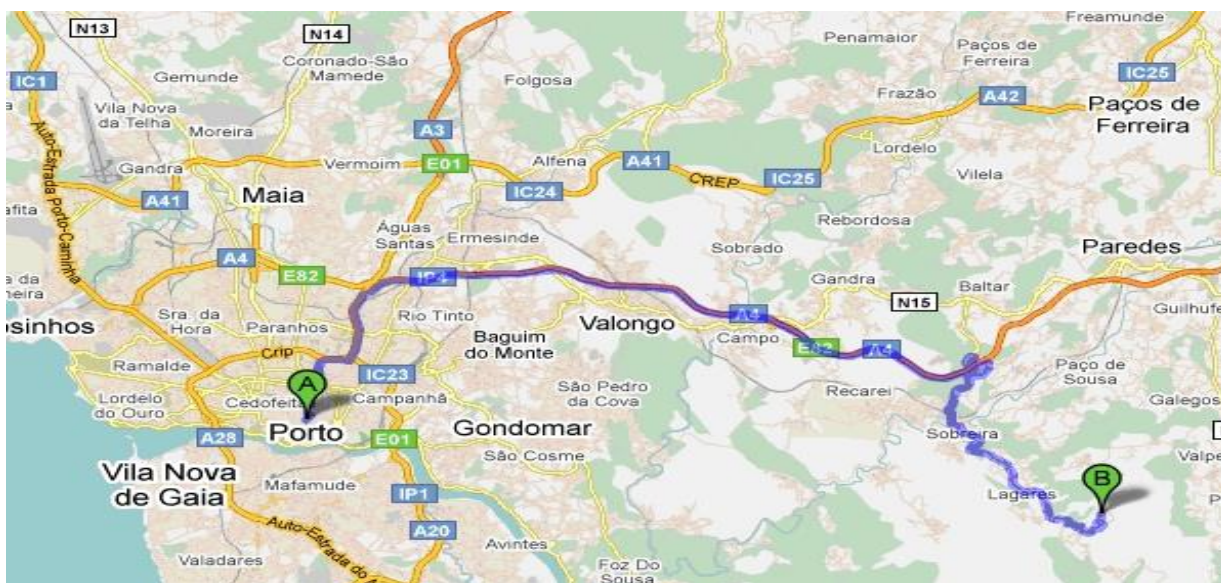
Promoção Fácil/Médio/Difícil

Mapa

Para quem vem na A4 direção Porto-Amarante/Vila Real, sai no nó Penafiel Sul Entre-os-Rios, saída 12 (Primeira saída para Penafiel), para quem vem de Vila Real (última saída de Penafiel).

Segue em direção a Penafiel e na primeira rotunda vira à direita em direção às termas de S. Vicente.

Porto / Penafiel



Bragança / Penafiel



Braga /Penafiel



Viana do Castelo /Penafiel



Link com hiperligação ao mapa do Google earth:

http://maps.google.com/maps?f=d&source=s_d&saddr=penafiel&daddr=Cabroelo,+Penafiel,+Portugal&eocode=FdTEdAidLZKB_ynfW8QEdpAkDTEAOZDkvesABA%3BFdYEcwld_8aA_ynX0cZJ5IQkDTHSuqVz5YNow&hl=pt-PT&mra=ls&ll=41.156427,-8.274765&sspn=0.226956,0.438766&ie=UTF8&ll=41.147121,-8.352356&spn=0.226988,0.438766&z=11



Para mais esclarecimentos:

José Manuel Ferreira – joseman@sapo.pt – 966307969 (responsável pela organização da prova)

Pedro Menezes – pedro.menezes@dgeste.mec.pt – 967610666 (responsável pela CLDE Tâmega)

Miguel Ribeiro – miguel.ribeiro@dgeste.mec.pt – 933260087 (responsável pela CLDE Tâmega)