

Programa do Desporto Escolar

2013-2017

Ano III

27 | nov | 2015
AE D. Maria II - Braga





Ano letivo
2015 / 2016

Reunião de Coordenação de Professores/Responsáveis Orientação



GOVERNO DE
PORTUGAL

MINISTÉRIO DA EDUCAÇÃO
E CIÊNCIA

DGEstE
Direção Geral dos
Estabelecimentos Escolares
Direção de Serviços da Região Norte



Luís Covas

Carlos Dias

Isabel Antunes

Emanuel Brandão

Fernanda Gomes - Badminton

Isabel Macedo – Atletismo

Tania Costa – Desportos Gímnicos e ARE

Responsável da modalidade

Tania Costa



GOVERNO DE
PORTUGAL

MINISTÉRIO DA EDUCAÇÃO
E CIÊNCIA

DGEstE
Direção Geral dos
Estabelecimentos Escolares
Direção de Serviços da Região Norte





- 1 – Programa e Regulamento do Desporto Escolar**
- 2 – Orientação na CLDE Braga**
- 3 – Gestão do Grupo/Equipa**
- 4 – Plano de Atividades da CLDE**
- 5 – Apoio financeiro ao Clube de Desporto Escolar**
- 6 – Outros assuntos**



FORMULAÇÃO ESTRATÉGICA

VISÃO

Todos os alunos do sistema educativo pratiquem regularmente atividades físicas e desportivas.

MISSÃO

Proporcionar o acesso à prática desportiva regular de qualidade, contribuindo para a promoção do sucesso escolar dos alunos, dos estilos de vida saudáveis, de valores e princípios associados a uma cidadania ativa.

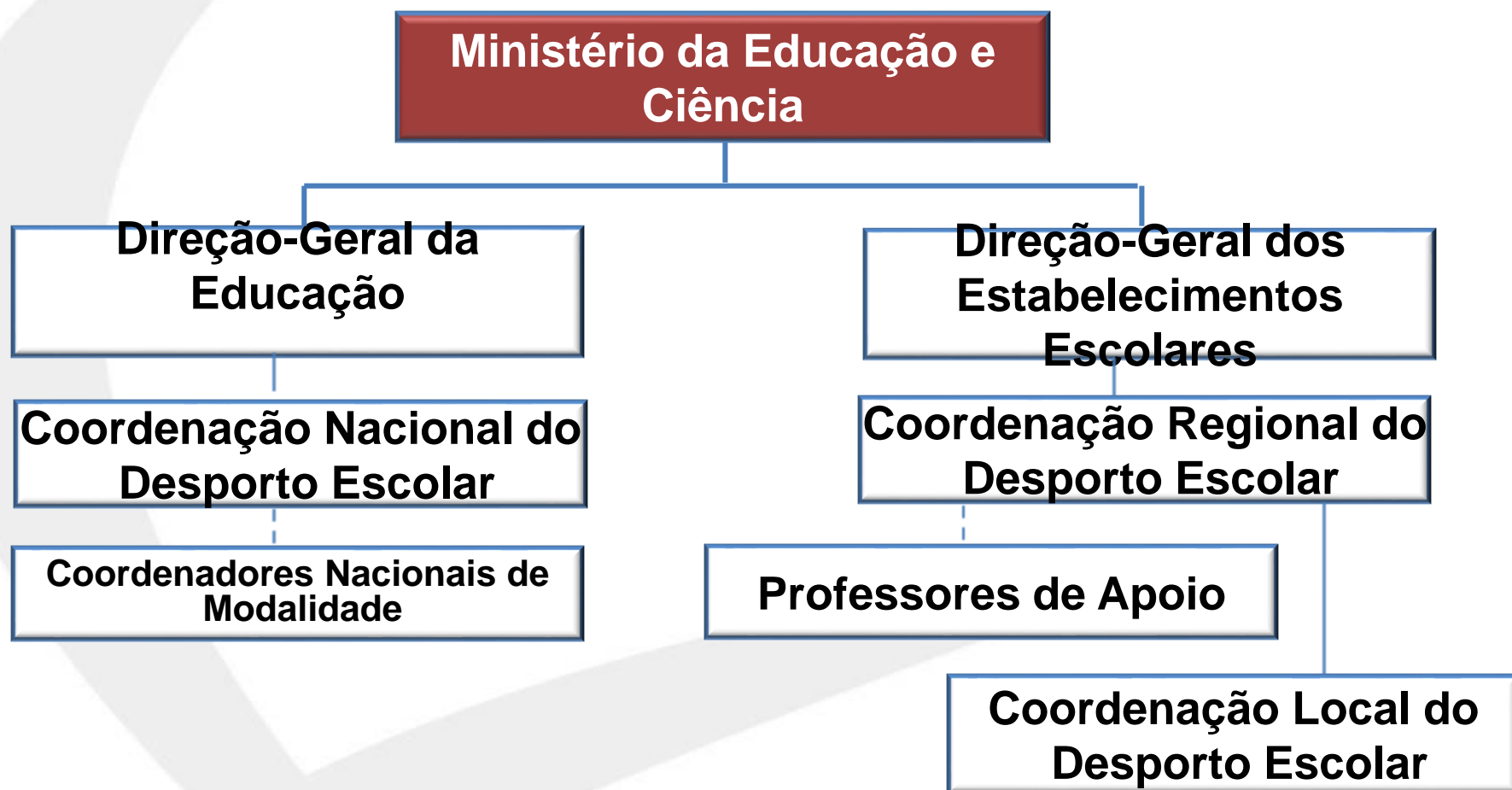


GOVERNO DE
PORTUGAL

MINISTÉRIO DA EDUCAÇÃO
E CIÊNCIA

DGEstE
Direção Geral dos
Estabelecimentos Escolares
Direção de Serviços da Região Norte





Direção-Geral da Educação



Coordenação Nacional do Desporto Escolar

Direção-Geral dos Estabelecimentos Escolares



Coordenação Regional do Desporto Escolar **Norte**
(7 coordenações locais)



Coordenação Regional do Desporto Escolar **Centro**
(6 coordenações locais)



Coordenação Regional do Desporto Escolar
Lisboa e Vale do Tejo
(7 coordenações locais)



Coordenação Regional do Desporto Escolar **Alentejo**
(3 coordenações locais)



Coordenação Regional do Desporto Escolar **Algarve**



Despacho n.º 6984-A/2015 de 23 de junho

Programa do Desporto Escolar 2013-2017

Regulamento do Programa do Desporto Escolar 2015-2016

Regulamento de Geral de Provas

Regulamentos Específicos das Modalidades



Informações muito importantes

- Alterações aos Regulamentos;
- Especial atenção ao cumprimento integral dos Regulamentos Técnico-Pedagógicos;
- Inscrição OBRIGATÓRIA de todos participantes, na Atividade Externa – nível II e III, na base de dados.
- 15 de Março (Participação nas F.F. Regionais/Nacionais)

Data limite de inscrição de alunos, na base de dados, para poder participar em provas regionais e nacionais.



GOVERNO DE
PORTUGAL

MINISTÉRIO DA EDUCAÇÃO
E CIÊNCIA

DGEstE
Direção Geral dos
Estabelecimentos Escolares
Direção de Serviços da Região Norte



ORIENTAÇÃO



GOVERNO DE
PORTUGAL

MINISTÉRIO DA EDUCAÇÃO
E CIÊNCIA

DGEstE
Direção Geral dos
Estabelecimentos Escolares
Direção de Serviços da Região Norte



ORIENTAÇÃO

Grupos equipa

	Orientação Pedestre	Corridas de Aventura / Multiatividades
2013/14	12 Grupos/Equipa 7 Escolas	7 Grupos/Equipa 7 Escolas
2014/15	12 Grupos/Equipa 7 Escolas	5 Grupos/Equipa 5 Escolas
2015/16	13 Grupos/Equipa 8 Escolas	3 Grupos/Equipa 3 Escolas



GOVERNO DE
PORTUGAL

MINISTÉRIO DA EDUCAÇÃO
E CIÊNCIA

DGEstE
Direção Geral dos
Estabelecimentos Escolares
Direção de Serviços da Região Norte



REGULAMENTO

Procedimentos de Gestão G/E

Este ano letivo, 2015-16, o Desporto Escolar resolveu fazer um regulamento para as **Multiatividades ao Ar Livre**, muito semelhante às Corridas de Aventura da Orientação:

- A modalidade “Multiatividades de Ar Livre” (MAAL) é uma disciplina abrangida pelo Programa do Desporto Escolar que se caracteriza pela prática de atividades de aventura e exploração da natureza tendo como base um percurso de Orientação;
- O principal objetivo das MAAL é o desenvolvimento de Provas de Aventura, entendidas como um tipo de atividade desportiva que promove o trabalho em equipa. Estas provas devem realizar-se ao ar livre, preferencialmente em meio natural, pelo que é fundamental respeitar o meio ambiente e a propriedade. Deve igualmente evitar-se a circulação ou atravessamento de vias com circulação automóvel.

;



GOVERNO DE
PORTUGAL

MINISTÉRIO DA EDUCAÇÃO
E CIÊNCIA

DGEstE
Direção Geral dos
Estabelecimentos Escolares
Direção de Serviços da Região Norte



Procedimentos de Gestão G/E

PARTICIPAÇÃO

- A participação nos quadros competitivos de Orientação, é aberta a todos os alunos devidamente inscritos em G/E de Orientação Pedestre ou Corridas de Aventura (ex-multiatividades), desde que dominem as competências básicas para participar numa prova de Orientação e, no caso específico das Corridas de Aventura, saibam também nadar e andar de bicicleta.
- Os GE de Corridas de Aventura podem ainda participar nos encontros e QC Escalada, BTT e Canoagem, *desde que cumpram os requisitos exigidos;*



GOVERNO DE
PORTUGAL

MINISTÉRIO DA EDUCAÇÃO
E CIÊNCIA

DGEstE
Direção Geral dos
Estabelecimentos Escolares
Direção de Serviços da Região Norte



Procedimentos de Gestão G/E

INSCRIÇÕES

ORI OASIS

Programa de gestão de inscrições em competições de orientação da Federação Portuguesa de Orientação

Cada escola tem o seu nome de utilizador e senha de acesso, caso não se recordem ou pretendam saber um deles enviem o pedido para a Federação Portuguesa de Orientação (geral@fpo.pt)

Pede-se aos professores para não eliminarem os alunos da base de dados do OASIS, pois caso existam alunos que tenham mudado de escola, os seus dados podem ser utilizados. Assim sendo, os professores responsáveis desta escola devem pedir à FPO a alteração da escola desse aluno.



GOVERNO DE
PORTUGAL

MINISTÉRIO DA EDUCAÇÃO
E CIÊNCIA

DGEstE
Direção Geral dos
Estabelecimentos Escolares
Direção de Serviços da Região Norte



Procedimentos de Gestão G/E

ORIENTAÇÃO PEDESTRE

Modelo de Competição

Região Norte - realiza-se um circuito regional com várias etapas;

Número de etapas:

Realizam-se *6 etapas* (3 provas com 2 etapas cada);

Para o *ranking individual* são apenas contabilizados os *4 melhores resultados de cada aluno*;

A *classificação coletiva* é obtida pela soma das pontuações dos 5 alunos melhor classificados de cada escola em cada escalão, por etapa.

Podem ser contabilizadas as pontuações de equipas que apresentem apenas 3 ou 4 alunos, mas estas pontuações apenas serão validadas, e assim reconhecidas na classificação coletiva, quando a equipa apresentar 5 alunos classificados no ranking individual.



GOVERNO DE
PORTUGAL

MINISTÉRIO DA EDUCAÇÃO
E CIÊNCIA

DGEstE
Direção Geral dos
Estabelecimentos Escolares
Direção de Serviços da Região Norte



Procedimentos de Gestão G/E

ORIENTAÇÃO PEDESTRE

Pontuação

Em função do resultado obtido nas provas, são atribuídos pontos para o ranking individual de cada aluno, através da seguinte fórmula:

$$(tempo_do_vencedor/tempo_do_aluno) \times 1000$$

Falta de Comparência Administrativa

Um Grupo-Equipa tem de participar com um mínimo de:

- 5 alunos do mesmo escalão etário/género ou
- 8 alunos no conjunto dos escalões



GOVERNO DE
PORTUGAL

MINISTÉRIO DA EDUCAÇÃO
E CIÊNCIA

DGEstE
Direção Geral dos
Estabelecimentos Escolares
Direção de Serviços da Região Norte



Procedimentos de Gestão G/E

ORIENTAÇÃO PEDESTRE

Distância e duração das provas

Escalões de Competição – atenderem ao nível qualitativo e de experiência dos participantes

Provas Abertas – com grau de dificuldade e distância bastante acessíveis e que possam ser realizados em grupo independentemente da idade e género.



GOVERNO DE
PORTUGAL

MINISTÉRIO DA EDUCAÇÃO
E CIÊNCIA

DGEstE
Direção Geral dos
Estabelecimentos Escolares
Direção de Serviços da Região Norte



Procedimentos de Gestão G/E

MULTIATIVIDADES AO AR LIVRE

Constituição das Equipas:

Dois níveis de prática:

- *Experimentação*
 - equipas formadas por 6 alunos, sem limite de idade ou género + 1 adulto
- *Competição*
 - equipas formadas por 4 a 6 alunos, mínimo de 2 alunos de cada género, estruturadas em 2 escalões: inf/ini e juv/jun, sendo o escalão definido pelo seu elemento mais velho. Cada equipa deve indicar um capitão de equipa responsável pelos contactos com a organização



GOVERNO DE
PORTUGAL

MINISTÉRIO DA EDUCAÇÃO
E CIÊNCIA

DGEstE
Direção Geral dos
Estabelecimentos Escolares
Direção de Serviços da Região Norte



Procedimentos de Gestão G/E

CORRIDAS de AVENTURA

Caraterísticas das Etapas:

As etapas têm como base percursos de orientação, no qual existem diversos pontos de controlo constituídos por estações com atividades a desenvolver ou unicamente balizas de orientação.

Cada etapa deve ter as seguintes caraterísticas base (sequência ajustável):

- *1ª etapa* – orientação pedestre ou tipo score 100, com partidas em massa
- *2ª etapa* – orientação em Btt em estafeta de 3 percursos
- *3ª etapa* – run and bike estafeta de 3 percursos

Plano Anual de Atividades

1º Período - **COMPETIÇÕES**

ATIVIDADE COMPETIÇÃO	Participantes	LOCAL	MÊS	DIA
Prova de Abertura de Orientação Pedestre	G/E de Orientação Pedestre e CA da CLDE de Braga	Escola Básica do Freixo, Ponte de Lima	DEZ	12



GOVERNO DE
PORTUGAL

MINISTÉRIO DA EDUCAÇÃO
E CIÊNCIA

DGEstE
Direção Geral dos
Estabelecimentos Escolares
Direção de Serviços da Região Norte



Plano Anual de Atividades

2º Período - COMPETIÇÕES

ATIVIDADE COMPETIÇÃO	Participantes	LOCAL /Organização	MÊS	DIA
1ª Prova do RRN de Orientação Pedestre	G/E de Orientação Pedestre e CA da região Norte	VIEIRA do MINHO/ .COM - Clube de Orientação do Minho	JAN	16
2ª Prova do RRN de Orientação Pedestre	G/E de Orientação Pedestre e CA da região Norte	CABROELO/ ADCabroelo	FEV	27



GOVERNO DE
PORTUGAL

MINISTÉRIO DA EDUCAÇÃO
E CIÊNCIA

DGEstE
Direção Geral dos
Estabelecimentos Escolares
Direção de Serviços da Região Norte



Plano Anual de Atividades

3º Período - COMPETIÇÕES

ATIVIDADE COMPETIÇÃO	Participantes	LOCAL /Organização	MÊS	DIA
3ª Prova do RRN de Orientação Pedestre	G/E de Orientação Pedestre e CA da região Norte	VILA do CONDE/ GD4C	ABR	16
Prova das CA	G/E de Orientação Pedestre e CA da CLDE de Braga	COLÉGIO DIDÁLVI/ Didálvi, Coop Ensino	MAI	7



GOVERNO DE
PORTUGAL

MINISTÉRIO DA EDUCAÇÃO
E CIÊNCIA

DGEstE
Direção Geral dos
Estabelecimentos Escolares
Direção de Serviços da Região Norte



PLANO DE ATIVIDADES CLDE

EVENTOS E ATIVIDADES	DATAS PREVISTAS	LOCAIS PREVISTOS
CORTA MATO CLDE	4 DE FEVEREIRO	GUIMARÃES
FORMAÇÃO DE ALUNOS ÁRBITROS	JAN FEV	BRAGA GUIMARÃES
MEGA	16 MAR	GUIMARÃES
XXII TORNEIO DE PISTA COBERTA	19 FEV	BRAGA
XII TORNEIO ATLETISMO ADAPTADO	2 MAR	BRAGA
TORNEIOS DA UMINHO DE	3ª Semana FEV	BRAGA
INÍCIO DOS CAMPEONATOS REGULARES	NOV DEZ	ESCOLAS
TORNEIO 3X3 BASQUETEBOL	17 FEV	UMINHO - BRAGA



GOVERNO DE
PORTUGAL

MINISTÉRIO DA EDUCAÇÃO
E CIÊNCIA

DGEstE
Direção Geral dos
Estabelecimentos Escolares
Direção de Serviços da Região Norte



ATIVIDADES REGIONAIS

EVENTOS E ATIVIDADES		DATAS PREVISTAS	LOCAIS PREVISTOS
Inter CLDE Juvenis		16 abr 2016	A definir
Campeonatos Regionais de Juvenis	Andebol, Badminton, Basquetebol, Futsal, Voleibol, Boccia, Natação, Ténis de Mesa	6 e 7 mai 2016	Oliveira de Azeméis e S. João da Madeira
	ARE e Xadrez	23 abr 2016	Maia
	Atletismo	30 abr 2016	Guimarães
	Canoagem	A definir	Prado
	Desportos Gímnicos (nível 3)	A definir	Caminha
	Golfe (nível 3)	A definir	Paredes
	Perícias e Corridas em Patins	30 abr 2016	Paços Ferreira
	Ténis	A definir	Porto
Inter CLDE Iniciados		14 mai 2016	A definir
Campeonatos Regionais de Iniciados Andebol, Badminton, Basquetebol, Futsal, Voleibol, Ténis e T. Mesa		3 e 4 jun 2016	Viana do Castelo
Basquetebol 3x3		A definir	A definir
Encontro Regional DE no 1º CEB		07 jun 2016	Vila Real
Voleibol de Praia		01 jun 2016	Espinho

ATIVIDADES NACIONAIS

EVENTOS E ATIVIDADES	DATAS PREVISTAS	LOCAIS PREVISTOS
Corta-Mato Nacional	26 e 27 fev 2016	VN Famalicão
Mega Sprinter Nacional	15 e 16 abr 2016	Algarve
Campeonatos Nacionais Juvenis	19 a 22 mai 2016	Aveiro
Basquetebol 3x3	21 mai 2016	Aveiro
TAG Rugby	21 mai 2016	Aveiro
FPF - Futebol Feminino	28 mai 2016	Lisboa
Troféu CNID	8 e 9 jun 2016	Lisboa
Campeonatos Nacionais Iniciados	22 a 25 jun 2016	Alentejo
Apuramento Nacional para ISF - Futsal	A confirmar	A confirmar
Apuramento Nacional para ISF - Badminton	A confirmar	A confirmar
Formação de Professores	A definir	A definir pela DGE



GOVERNO DE
PORTUGAL

MINISTÉRIO DA EDUCAÇÃO
E CIÊNCIA

DGEstE
Direção Geral dos
Estabelecimentos Escolares
Direção de Serviços da Região Norte



ATIVIDADES INTERNACIONAIS

EVENTOS E ATIVIDADES ISF	DATAS PREVISTAS	LOCAIS PREVISTOS
Badminton	28 mar a 3 abr 2016	Malta
Futsal	3 a 10 abr 2016	Croácia
Corta Mato	21 a 26 abr 2016	Hungria
Basquetebol 3x3	16 a 21 jun 2016	Estónia
Voleibol	25 de jun a 3 jul 2016	Sérvia

EVENTOS E ATIVIDADES FISEC	DATAS PREVISTAS	LOCAIS PREVISTOS
Modalidades a definir	8 a 14 jul 2016	França



GOVERNO DE
PORTUGAL

MINISTÉRIO DA EDUCAÇÃO
E CIÊNCIA

DGEstE
Direção Geral dos
Estabelecimentos Escolares
Direção de Serviços da Região Norte



- O apoio financeiro para o desenvolvimento do Plano é prioritariamente para despesas com transportes para a participação dos grupos/equipa nas atividades inter-escolas promovidas pelas estruturas do MEC e poderá não cobrir todas as despesas efetuadas;
- O apoio financeiro é efetuado em 3 ou 4 tranches (previstas em: fevereiro, abril, julho e outubro);
- Critério regional para o apoio financeiro – valor saída efetuadas x nº saídas + valor km x nº km percorridos;
- **Critérios dotações escolas para 2015/16:**
 - Por saída x nº saídas;
 - nº de Km percorridos x valor km (este ano ficou a cerca de 1,79€/Km)



- Dificuldades e constrangimentos;
- Sugestões;
- Boas práticas;
- Definir “datas inconvenientes” – datas em que se realizam atividades nas respetivas escolas;





CONTATOS

luis.covas@dgeste.mec.pt

isabel.antunes@dgeste.mec.pt

carlos.dias@dgeste.mec.pt

emanuel.brandao@dgeste.mec.pt

Página Web

desportoescolar.dge.mec.pt

<http://alfarrabio.di.uminho.pt/de-braga/>



<http://www.youtube.com/user/DEdesportoescolar>



GOVERNO DE
PORTUGAL

MINISTÉRIO DA EDUCAÇÃO
E CIÊNCIA

DGEstE
Direção Geral dos
Estabelecimentos Escolares
Direção de Serviços da Região Norte



Desporto Escolar



GRATOS PELA ATENÇÃO.

Bom ano letivo



GOVERNO DE
PORTUGAL

MINISTÉRIO DA EDUCAÇÃO
E CIÊNCIA

DGEstE
Direção Geral dos
Estabelecimentos Escolares
Direção de Serviços da Região Norte

