

Programa do Desporto Escolar

2013-2017

Ano III

16 | nov | 2015
AE D. Maria II - Braga



Ano letivo
2015 / 2016

Reunião de Coordenação de Professores/Responsáveis Patinagem



Luís Covas

Carlos Dias

Isabel Antunes

Emanuel Brandão

Fernanda Gomes - Badminton

Isabel Macedo – Atletismo

Tânia Costa – Desportos Gímnicos e ARE

Responsável da modalidade

Isabel Antunes



GOVERNO DE
PORTUGAL

MINISTÉRIO DA EDUCAÇÃO
E CIÊNCIA

DGEstE
Direção Geral dos
Estabelecimentos Escolares
Direção de Serviços da Região Norte





- 1 – Programa e Regulamento do Desporto Escolar**
- 2 – Patinagem na CLDE Braga**
- 3 – Gestão do Grupo/Equipa**
- 4 – Plano de Atividades da CLDE**
- 5 – Apoio financeiro ao Clube de Desporto Escolar**
- 6 – Outros assuntos**



FORMULAÇÃO ESTRATÉGICA

VISÃO

Todos os alunos do sistema educativo pratiquem regularmente atividades físicas e desportivas.

MISSÃO

Proporcionar o acesso à prática desportiva regular de qualidade, contribuindo para a promoção do sucesso escolar dos alunos, dos estilos de vida saudáveis, de valores e princípios associados a uma cidadania ativa.



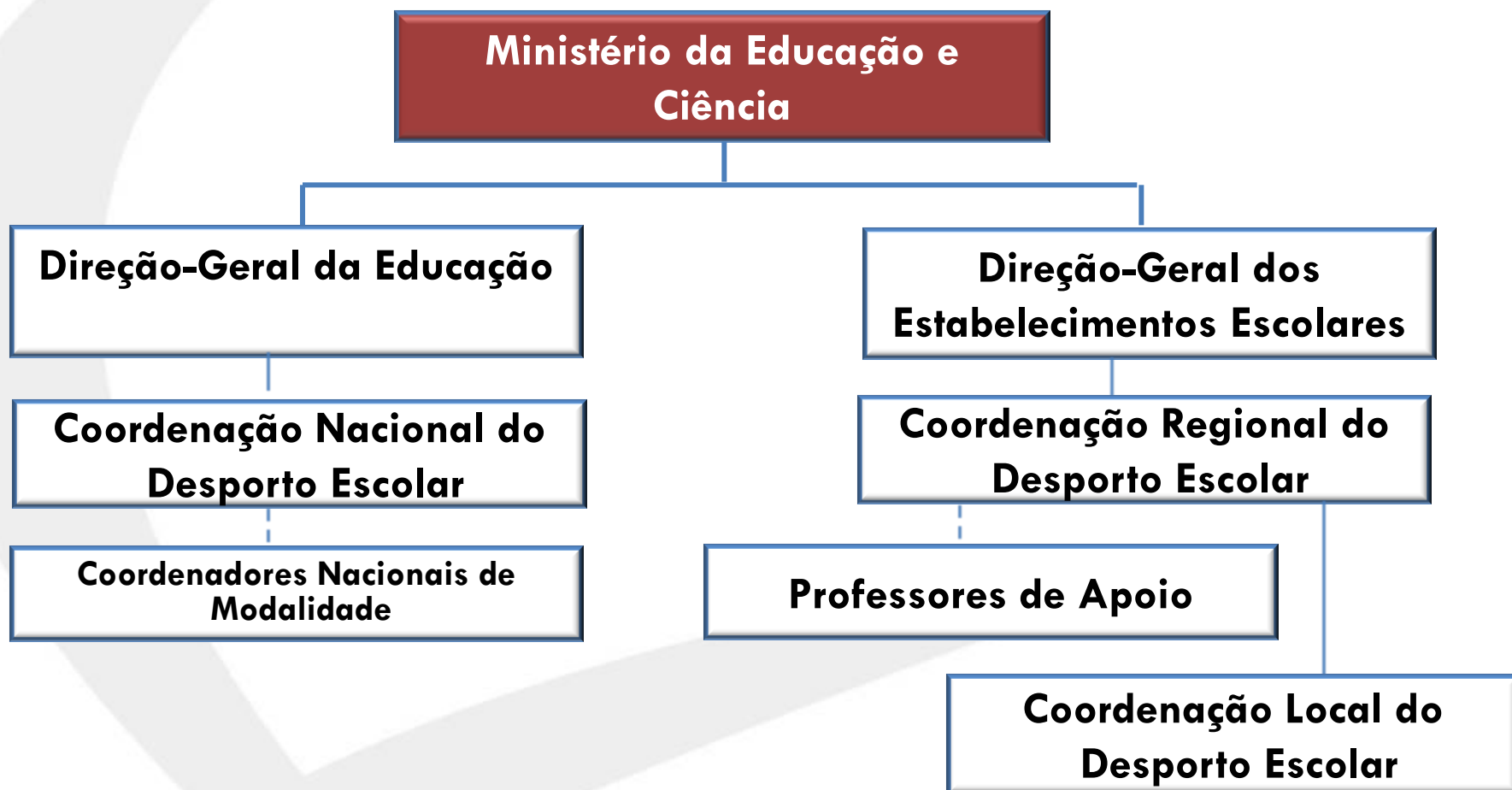
GOVERNO DE
PORTUGAL

MINISTÉRIO DA EDUCAÇÃO
E CIÊNCIA

DGEstE
Direção Geral dos
Estabelecimentos Escolares
Direção de Serviços da Região Norte



ORGANOGRAMA – ÂMBITO NACIONAL



Direção-Geral da Educação



Coordenação Nacional do Desporto Escolar

Direção-Geral dos Estabelecimentos Escolares



Coordenação Regional do Desporto Escolar **Norte**
(7 coordenações locais)



Coordenação Regional do Desporto Escolar **Centro**
(6 coordenações locais)



Coordenação Regional do Desporto Escolar
Lisboa e Vale do Tejo
(7 coordenações locais)



Coordenação Regional do Desporto Escolar **Alentejo**
(3 coordenações locais)



Coordenação Regional do Desporto Escolar **Algarve**



Despacho n.º 6984-A/2015 de 23 de junho

Programa do Desporto Escolar 2013-2017

Regulamento do Programa do Desporto Escolar 2015-2016

Regulamento de Geral de Provas

Regulamentos Específicos das Modalidades



PATINAGEM



GOVERNO DE
PORTUGAL

MINISTÉRIO DA EDUCAÇÃO
E CIÊNCIA

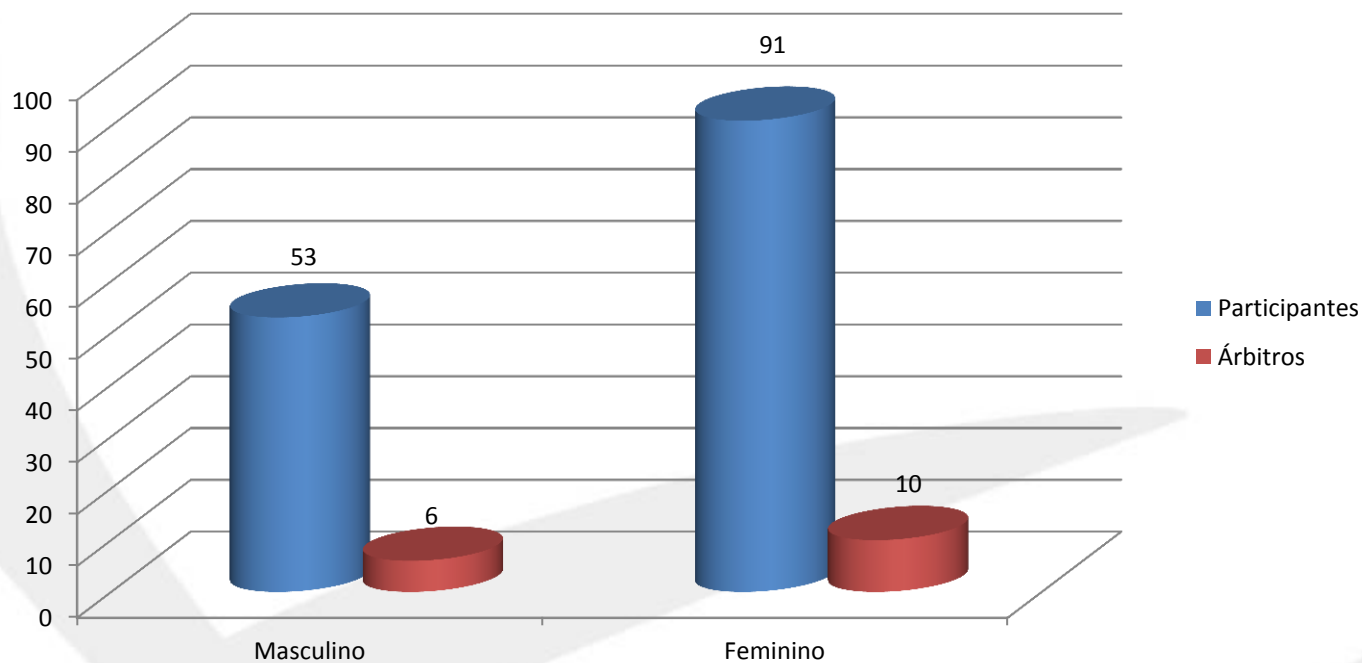
DGEstE
Direção Geral dos
Estabelecimentos Escolares
Direção de Serviços da Região Norte





PATINAGEM

2015|2016



GOVERNO DE
PORTUGAL

MINISTÉRIO DA EDUCAÇÃO
E CIÊNCIA

DGEstE
Direção Geral dos
Estabelecimentos Escolares
Direção de Serviços da Região Norte



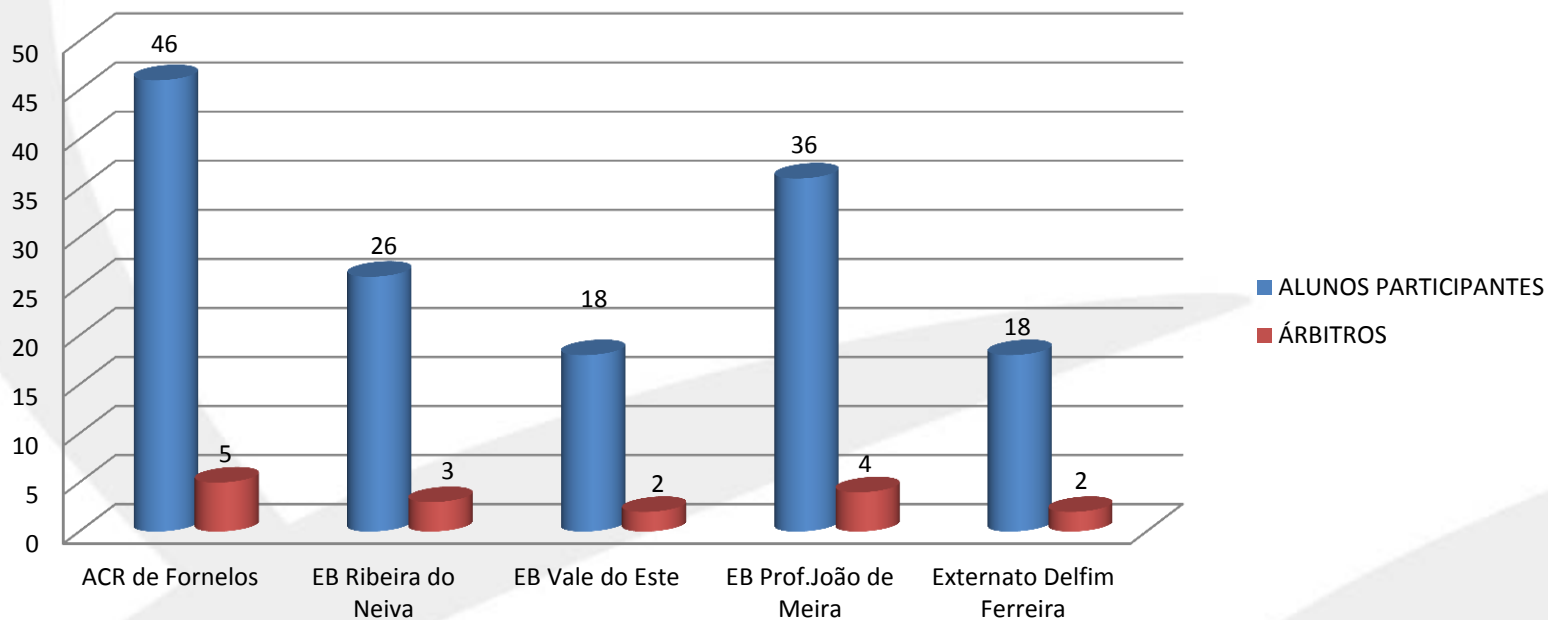
Desporto Escolar



PATINAGEM

2015|2016

N INSCRITOS



GOVERNO DE
PORTUGAL

MINISTÉRIO DA EDUCAÇÃO
E CIÊNCIA

DGEstE
Direção Geral dos
Estabelecimentos Escolares
Direção de Serviços da Região Norte



Desporto Escolar

- Por motivos de força maior ou desde que mereça a concordância das escolas/agrupamentos envolvidos e da respetiva CLDE, poderão as competições ser realizadas durante o período letivo e desde que organizadas e calendarizadas pelas estruturas do Desporto Escolar, devendo obedecer ao seguinte :

- a) Quando em representação da escola em atividades no âmbito do CDE, as faltas dos alunos deverão ser contabilizadas como faltas justificadas, competindo à escola encontrar formas de compensação;

- b) As faltas dos professores deverão ser contabilizadas como aulas não dadas por interesse da escola no desenvolvimento do seu projeto, não devendo portanto contar negativamente para efeitos da avaliação ou progressão na carreira, não havendo lugar à reposição das aulas correspondentes. (RPDE 15-16 – Artigo 23º 3);

- Por questões pedagógicas e de segurança, sempre que solicitado, a Escola deverá indicar um professor acompanhante dos alunos participantes em atividades organizadas pelas estruturas do Ministério da Educação e Ciência. A não indicação de um professor acompanhante poderá implicar a não participação dos alunos na atividade;



- **Envio dos resultados à CLDE - até 3 dias após o encontro**



GOVERNO DE
PORTUGAL

MINISTÉRIO DA EDUCAÇÃO
E CIÊNCIA

DGEstE
Direção Geral dos
Estabelecimentos Escolares
Direção de Serviços da Região Norte



Informações muito importantes

- Alterações aos Regulamentos;
- Especial atenção ao cumprimento integral dos Regulamentos Técnico-Pedagógicos;
- Inscrição OBRIGATÓRIA de todos participantes, na Atividade Externa – na base de dados, devendo, logo na 1ª prova subir de escalão na plataforma (caso pretendam);
- 15 de Março (Participação nas F.F. Regionais/Nacionais)

Data limite de inscrição de alunos, na base de dados, para poder participar em provas regionais e nacionais.

Procedimentos de Gestão G/E

- Verificar se os alunos estão corretamente inscritos (género, escalão).
- Existência das fichas de Autorização dos Encarregados de Educação (novos – disponíveis na net);
- Em caso de impedimento por motivo de força maior, deve ser garantida a presença de enquadramento técnico.
- Alterações de encontros, terá de ser comunicada por escrito e com aprovação de todos os intervenientes - 4 dias antecedência.
- Cumprir o Plano de Formação dos Árbitros Escolares - em 2 fases (Nível 1 – Fase escola e Nível 2 – Fase CLDE).
- Atualização das novas inscrições no Grupo/equipa na plataforma.
- Não são permitidas alterações ao último encontro.



GOVERNO DE
PORTUGAL

MINISTÉRIO DA EDUCAÇÃO
E CIÊNCIA

DGEstE
Direção Geral dos
Estabelecimentos Escolares
Direção de Serviços da Região Norte



Procedimentos de Gestão G/E

- Grupo/equipa - 18 alunos inscritos;
- Inscrever, obrigatoriamente, todos os alunos que participam nas atividades (árbitros e praticantes).
- Especial atenção ao cumprimento dos Regulamento Técnico-Pedagógico – falta administrativa.
- Obrigatório apresentação de, pelo menos, 1 aluno/árbitro.
- Subir de escalo, na plataforma, os alunos antes do 1º Encontro.



GOVERNO DE
PORTUGAL

MINISTÉRIO DA EDUCAÇÃO
E CIÊNCIA

DGEstE
Direção Geral dos
Estabelecimentos Escolares
Direção de Serviços da Região Norte



- Não existe número limite de inscrições mas existe um número mínimo de alunos a inscrever por encontro que será de 8 alunos independentemente do escalão/género, o não cumprimento do número estipulado é averbada Falta Administrativa como previsto no RGPDE à escola em causa com a devida sansão como estipulado no Programa do DE (PDE), verificando-se o mesmo critério para alunos apuradas para as fases Regional e Nacional.



Resumo das provas a realizar em cada Fase Local, Regional e Nacional

Fase/Prova	Destreza	Alternativos	Velocidade			Torneio Mini-HP	Patinagem Artística
			Sprint	Linha	Estafeta com Perseguição		
Local	X	X				X	X
Regional	X		X	X	X	X	X
Nacional	X		X	X	X	X	X



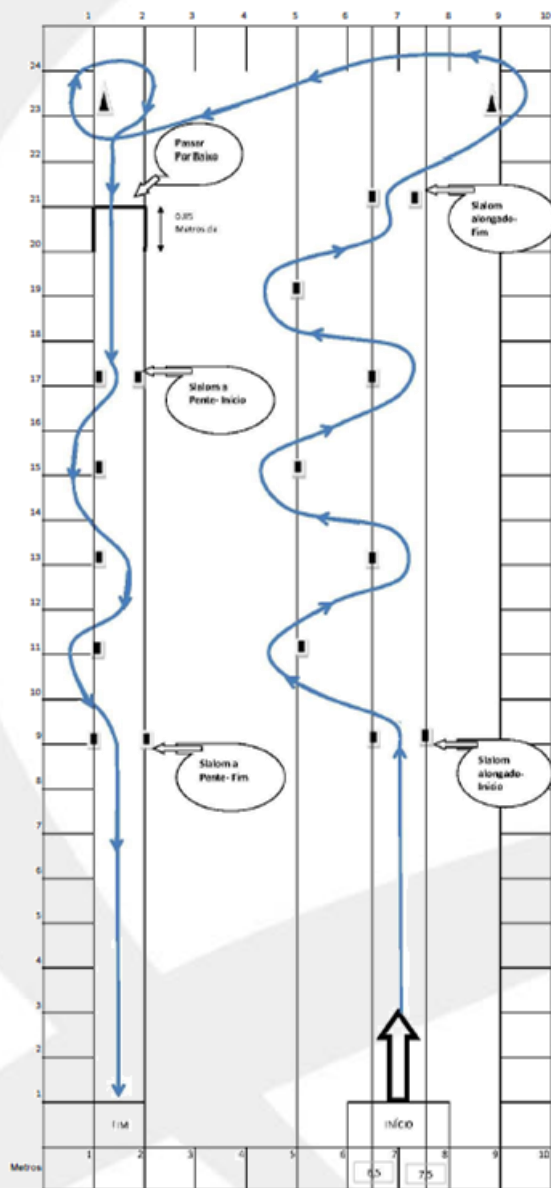
Resumo dos alunos apurados para a fase seguinte, por escalão, em cada fase Local e Regional

Fase/Prova	Destreza e Velocidade	Torneio Mini-HP	Patinagem Artística
Local	5 Masc. + 5 Fem. Escalão Inic. 5 Masc. + 5 Fem. Escalão Juv.	1 equipa Masc. Inic. e Juv. 1 equipa Fem. Inic. e Juv.	1 aluno Masc. Inic. e Juv. 1 aluno Fem. Inic. e Juv.
Regional	5 Masc. + 5 Fem. Inic.	1 equipa Masc. Inic. 1 equipa Fem. Inic.	1 aluno Masc. Inic. 1 aluno Fem. Inic.

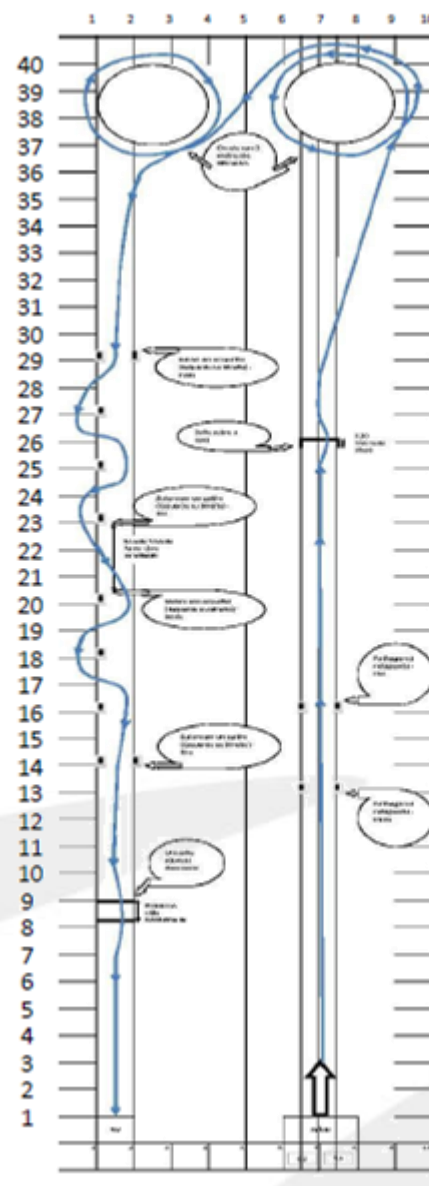
Total de alunos apurados para a fase seguinte, em cada fase Local e Regional

Fase/Prova	Destreza e Velocidade	Torneio Mini-HP	Patinagem Artística
Local	20 Alunos	4 Equipas	4 Alunos
Regional	10 Alunos	2 Equipas	2 Alunos

PERCURSO DESTREZA Nº 1



PERCURSO DESTREZA Nº9

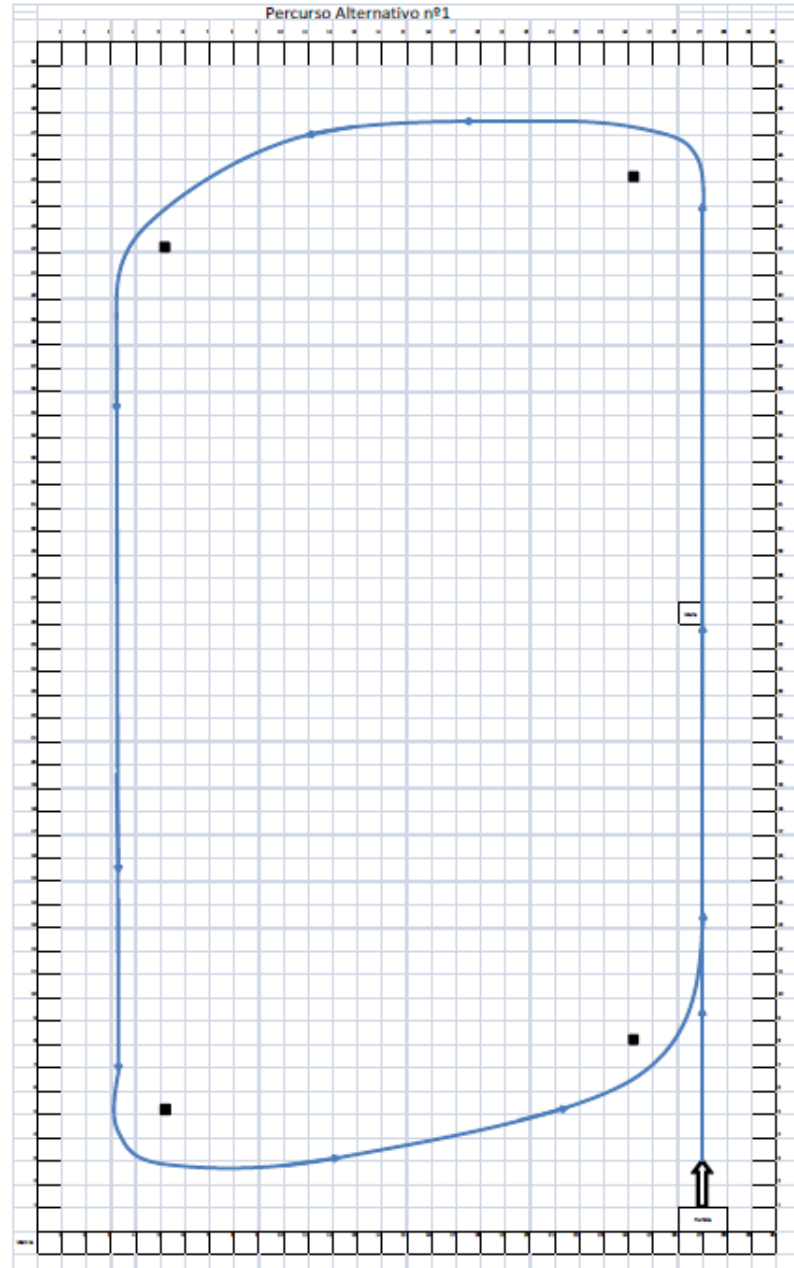


Metros

GOVERNO DE
PORTUGALMINISTÉRIO DA EDUCAÇÃO
E CIÊNCIADGEstE
Direção Geral dos
Estabelecimentos Escolares
Direção de Serviços da Região Norte

Desporto Escolar 20

Percurso Alternativo nº1



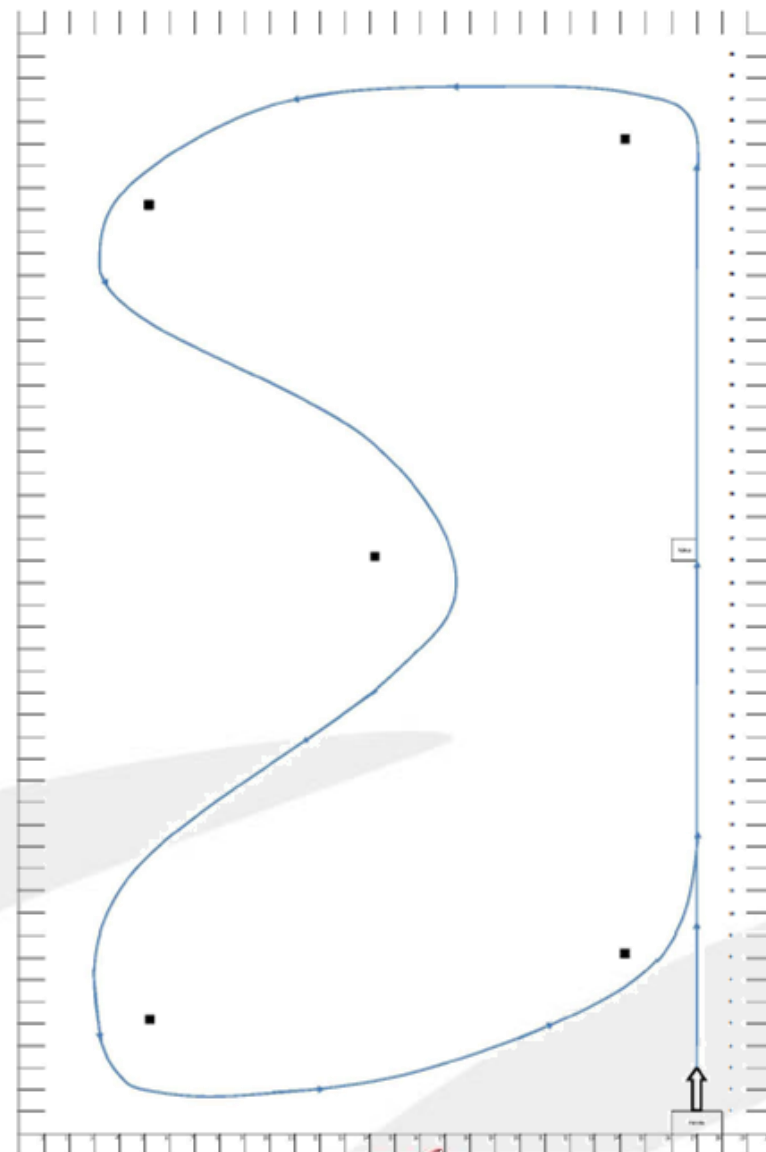
GOVERNO DE
PORTUGAL

MINISTÉRIO DA EDUCAÇÃO
E CIÊNCIA

Direção de Serviços da Região Norte

Percurso Alternativo Nº2

1 2 3 4 5 6 7 8 9 10 11 12 13 14 15 16 17 18 19 20 21 22 23 24 25 26 27 28 29 30



DGEstE
Direção Geral dos
Estabelecimentos Escolares



Desporto Escolar 21

Procedimentos de Gestão G/E

Base de dados do projeto dos estabelecimentos de ensino

Base de dados dos quadros competitivos

<http://quadrocompetitivo.desportoescolar.min-edu.pt/index.php?MP=5>



GOVERNO DE
PORTUGAL

MINISTÉRIO DA EDUCAÇÃO
E CIÊNCIA

DGEstE
Direção Geral dos
Estabelecimentos Escolares
Direção de Serviços da Região Norte



Procedimentos de Gestão G/E

IDENTIFICAÇÃO DOS PRATICANTES

Bilhete de Identidade ou fotocópia autenticada pela Escola

e

Relação Nominal Certificada



GOVERNO DE
PORTUGAL

MINISTÉRIO DA EDUCAÇÃO
E CIÊNCIA

DGEstE
Direção Geral dos
Estabelecimentos Escolares
Direção de Serviços da Região Norte





GOVERNO DE
PORTUGAL

MINISTÉRIO DA EDUCAÇÃO
E CIÊNCIA

DGEstE
Direção Geral dos
Estabelecimentos Escolares
Direção de Serviços da Região Norte



Desporto Escolar

Plano anual de atividades

- Competições locais:

I Encontro

DATA: 9 de janeiro de 2016

Organização: Escola Básica de Ribeira do Neiva, Vila Verde

II Encontro

DATA: 23 de janeiro de 2016

Organização: Escola Básica de Vale do Este, Arnoso Santa Maria, Vila Nova de Famalicão

III Encontro

DATA: 20 de fevereiro de 2016

Organização: AC Fernelos

IV Encontro

DATA: 5 de março de 2016

Organização: Externato Delfim Ferreira, Riba d'Ave

Festa da Patinagem

DATA: 21 de maio de 2016

Organização: AC Fernelos



GOVERNO DE
PORTUGAL

MINISTÉRIO DA EDUCAÇÃO
E CIÊNCIA

DGEstE
Direção Geral dos
Estabelecimentos Escolares
Direção de Serviços da Região Norte



PLANO DE ATIVIDADES CLDE

EVENTOS E ATIVIDADES	DATAS PREVISTAS	LOCAIS PREVISTOS
CORTA MATO CLDE	4 DE FEVEREIRO	GUIMARÃES
FORMAÇÃO DE ALUNOS ÁRBITROS	JAN FEV	BRAGA GUIMARÃES
MEGA	16 MAR	GUIMARÃES
XXII TORNEIO DE PISTA COBERTA	19 FEV	BRAGA
XII TORNEIO ATLETISMO ADAPTADO	2 MAR	BRAGA
TORNEIOS DA UMINHO DE Torneio Xadrez	25 FEV	BRAGA
INÍCIO DOS CAMPEONATOS REGULARES	NOV DEZ	ESCOLAS
TORNEIO 3X3 BASQUETEBOL	17 FEV	UMINHO - BRAGA



GOVERNO DE
PORTUGAL

MINISTÉRIO DA EDUCAÇÃO
E CIÊNCIA

DGEstE
Direção Geral dos
Estabelecimentos Escolares
Direção de Serviços da Região Norte



ATIVIDADES REGIONAIS

EVENTOS E ATIVIDADES		DATAS PREVISTAS	LOCAIS PREVISTOS
Inter CLDE Juvenis		16 abr 2016	A definir
Campeonatos Regionais de Juvenis	Andebol, Badminton, Basquetebol, Futsal, Voleibol, Boccia, Natação, Ténis de Mesa	6 e 7 mai 2016	Oliveira de Azeméis e S. João da Madeira
	ARE e Xadrez	23 abr 2016	Maia
	Atletismo	30 abr 2016	Guimarães
	Canoagem	16 abr 2016	Prado
	Desportos Gímnicos (nível 3)	30 abr 2016	Caminha
	Golfe (nível 3)	4 mai 2016	Amarante
	Patinagem	30 abr 2016	Paços Ferreira
	Ténis	16 abr 2016	Porto
Inter CLDE Iniciados		14 mai 2016	A definir
Campeonatos Regionais de Iniciados Andebol, Badminton, Basquetebol, Futsal, Voleibol, Ténis e T. Mesa		3 e 4 jun 2016	Viana do Castelo
Basquetebol 3x3		A definir	A definir
Encontro Regional DE no 1º CEB		07 jun 2016	Vila Real
Voleibol de Praia		01 jun 2016	Espinho



GOVERNO DE
PORTUGAL

MINISTÉRIO DA EDUCAÇÃO
E CIÊNCIA

DGEstE
Direção Geral dos
Estabelecimentos Escolares
Direção de Serviços da Região Norte



ATIVIDADES NACIONAIS

EVENTOS E ATIVIDADES	DATAS PREVISTAS	LOCAIS PREVISTOS
Corta-Mato Nacional	26 e 27 fev 2016	VN Famalicão
Mega Sprinter Nacional	15 e 16 abr 2016	Algarve
Campeonatos Nacionais Juvenis	19 a 22 mai 2016	Aveiro
Basquetebol 3x3	21 mai 2016	Aveiro
TAG Rugby	21 mai 2016	Aveiro
FPF - Futebol Feminino	28 mai 2016	Lisboa
Troféu CNID	8 e 9 jun 2016	Lisboa
Campeonatos Nacionais Iniciados	22 a 25 jun 2016	Alentejo
Apuramento Nacional para ISF - Futsal	A confirmar	A confirmar
Apuramento Nacional para ISF - Badminton	A confirmar	A confirmar
Formação de Professores	A definir	A definir pela DGE



ATIVIDADES INTERNACIONAIS

EVENTOS E ATIVIDADES ISF	DATAS PREVISTAS	LOCAIS PREVISTOS
Badminton	28 mar a 3 abr 2016	Malta
Futsal	3 a 10 abr 2016	Croácia
Corta Mato	21 a 26 abr 2016	Hungria
Basquetebol 3x3	16 a 21 jun 2016	Estónia
Voleibol	25 de jun a 3 jul 2016	Sérvia

EVENTOS E ATIVIDADES FISEC	DATAS PREVISTAS	LOCAIS PREVISTOS
Modalidades a definir	8 a 14 jul 2016	França



- Dificuldades e constrangimentos;
- Sugestões;
- Boas práticas;
- Definir “datas inconvenientes” – datas em que se realizam atividades nas respetivas escolas;



CONTATOS



luis.covas@dgeste.mec.pt

isabel.antunes@dgeste.mec.pt

carlos.dias@dgeste.mec.pt

emanuel.brandao@dgeste.mec.pt

Página Web

[**desportoescolar.dge.mec.pt**](http://desportoescolar.dge.mec.pt)

<http://alfarrabio.di.uminho.pt/de-braga/>



[**http://www.youtube.com/user/DEdesportoescolar**](http://www.youtube.com/user/DEdesportoescolar)



GOVERNO DE
PORTUGAL

MINISTÉRIO DA EDUCAÇÃO
E CIÊNCIA

DGEstE
Direção Geral dos
Estabelecimentos Escolares
Direção de Serviços da Região Norte



Desporto Escolar

GRATOS PELA ATENÇÃO.



Bom ano letivo



GOVERNO DE
PORTUGAL

MINISTÉRIO DA EDUCAÇÃO
E CIÊNCIA

DGEstE
Direção Geral dos
Estabelecimentos Escolares
Direção de Serviços da Região Norte



Desporto Escolar